

LEGENDA
MATERIALI e TIPOLOGIE COSTRUTTIVE

PARETI IN PIETRAMME
PP1 Pietra a sacco
PP2 Pietra squadrata
PP3 Pietra a sacco
PP4 Pietra a conchi sbazzati

PARETI IN MURATURA MISTA
PM1 Pietra e laterizio

PARETI IN LATERIZIO
PZ1 Pieno
PZ2 Semipieno

PARETI IN TUFO
PT1 Blocchi di tufo

ARCHI/ARCHITRAVI
AR1 Arco in mattoni
AR2 Arco in pietra
AR3 Piattabanda in mattoni

TRAVI
TR1 Travi in C.A.

ORIZZONTAMENTI SOLAI E COPERTURE
OR3 Laterocemento – travi in C.A. e tavole
OR5 Acciaio e tavoloni in laterizio
OR6 Volta a padiglione lunettata in laterizio
OR7 Volta a botte lunettata
OR8 Volta a botte lunettata
OR9 Volta a crociera in laterizio
SC1 Scale in acciaio
CS1 Controsoffitto in legno e pannelli
CS2 Controsoffitto in acciaio e tavoloni
CS3 Controsoffitto in quadrati di gesso

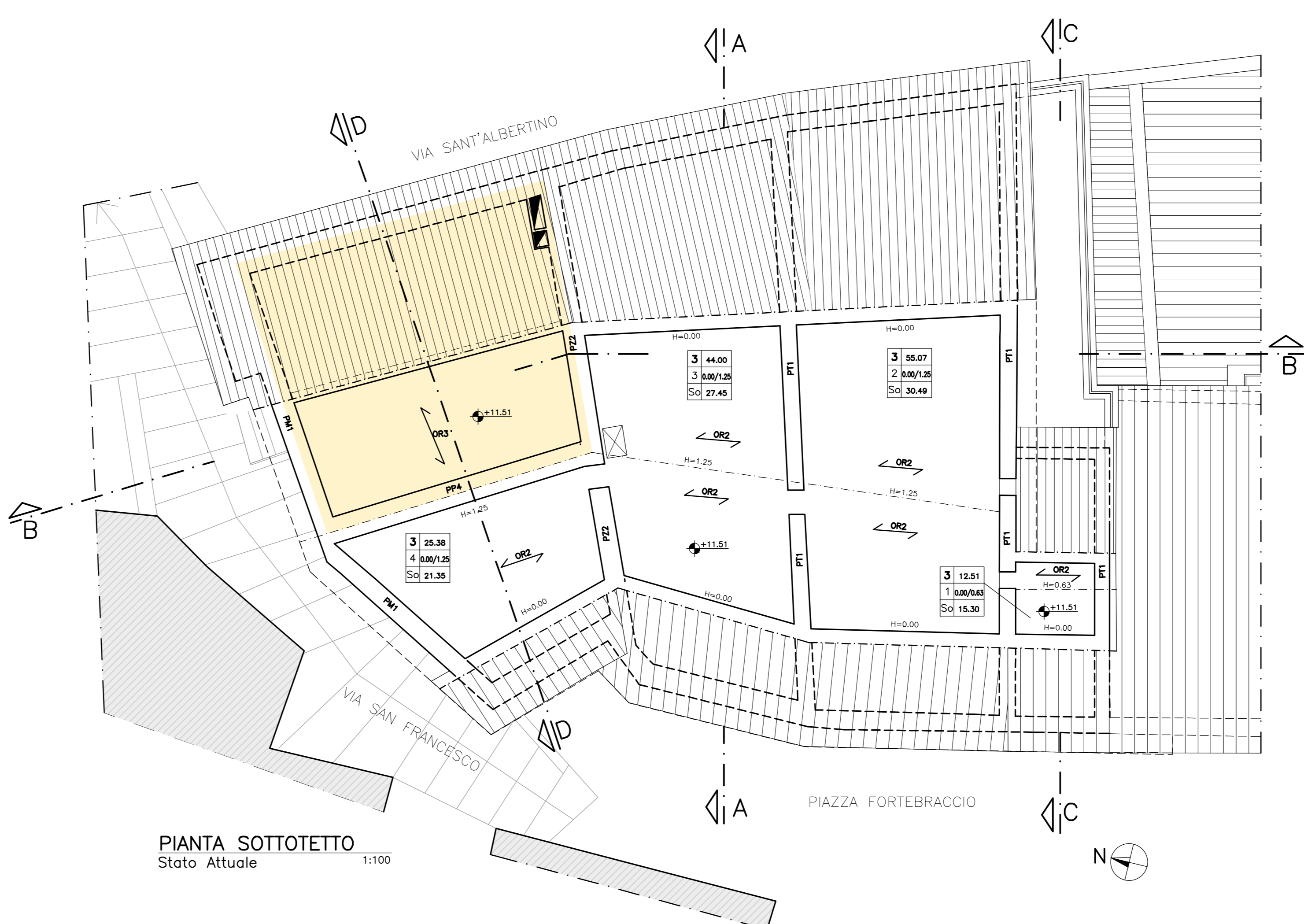
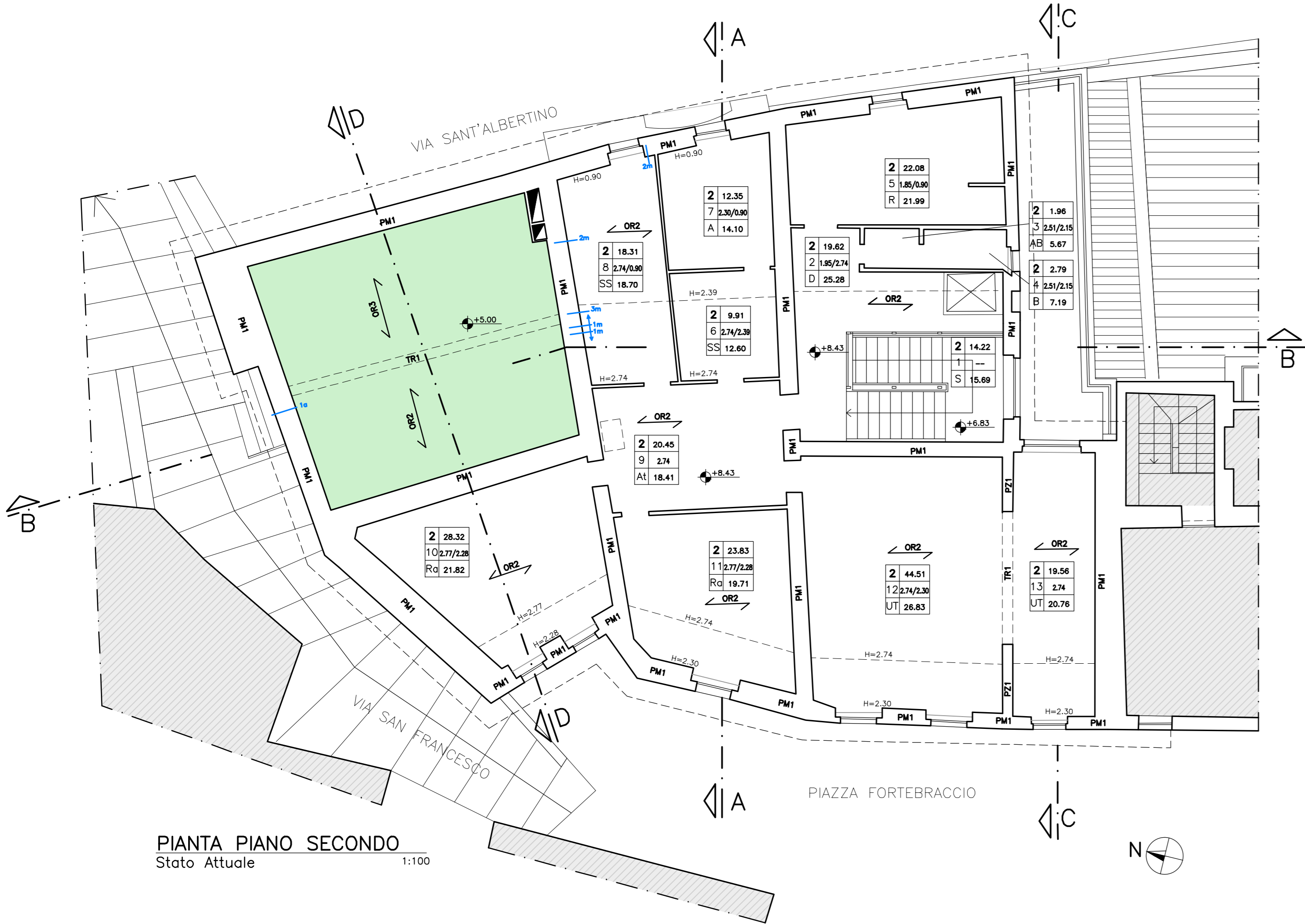
LESIONI DELLE STRUTTURE VERTICALI
LE1 ISOLATA
LE2 DIFFUSE
LE3 A CROCE

DEGLI ORIZZONTAMENTI
SUI SOFFITTI ISOLATE

DESTINAZIONI D'USO
CT Centrale Termica
Ne Negozio
P Polizia
F Fabbrica
UI Ufficio Informazioni
Se Segreteria
US Ufficio Sindaco
UA Ufficio Anagrafe
UP Ufficio Protocollo

TABELLA

PIANO	SUPERFICIE VANO
NUMERO VANO	ALTEZZA VANO
DESTINAZIONE D'USO	PERIMETRO VANO



COMUNE DI MONTONE

D.G.R. N. 1001 del 06/09/2016 - Interventi di prevenzione del rischio sismico su edifici pubblici strategici o rilevanti ex art. 2 co. 1 lett. b dell'OCDCPC n. 293/15

VERIFICA DELLA VULNERABILITA' SISMICA E INTERVENTI DI MIGLIORAMENTO SISMICO "PALAZZO COMUNALE"

PROGETTO ESECUTIVO

Elaborato **SF.03**

STATO DI FATTO
Rilevo geometrico e materico-costruttivo
Pianta 1:100

Aut.	Desc.	Rev.	Aut.	Desc.	Rev.	Aut.	Desc.	Rev.	Aut.	Desc.	Rev.
01	18/12/2019		02			03			04		
05			06			07			08		

STUDIO MARCUCCI E ASSOCIATI
Ing. Paolo Marucci - arch. Gianluca Sforza - Ing. Maurizio Spigarello - Ing. Luigi Rossi - Ing. Leardo Boccali
via S. Agostino 4 - 06051 ASSISI (PG) - 075812945 - fax 075813757 - e-mail: pm@marucciasociati.it

Questo documento è di proprietà esclusiva. È proibita la riproduzione anche parziale. La proprietà intellettuale è riservata ai titolari dei diritti.